

Définir la page de démarrage dans « Internet Explorer »




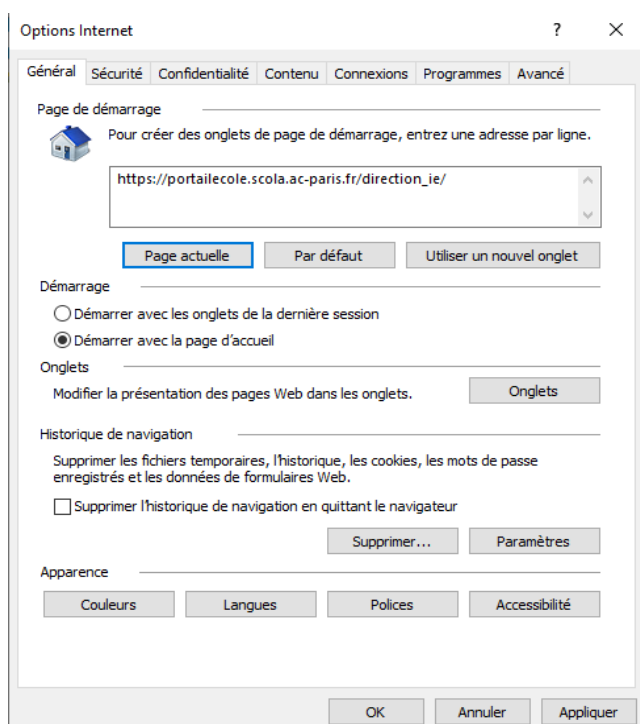
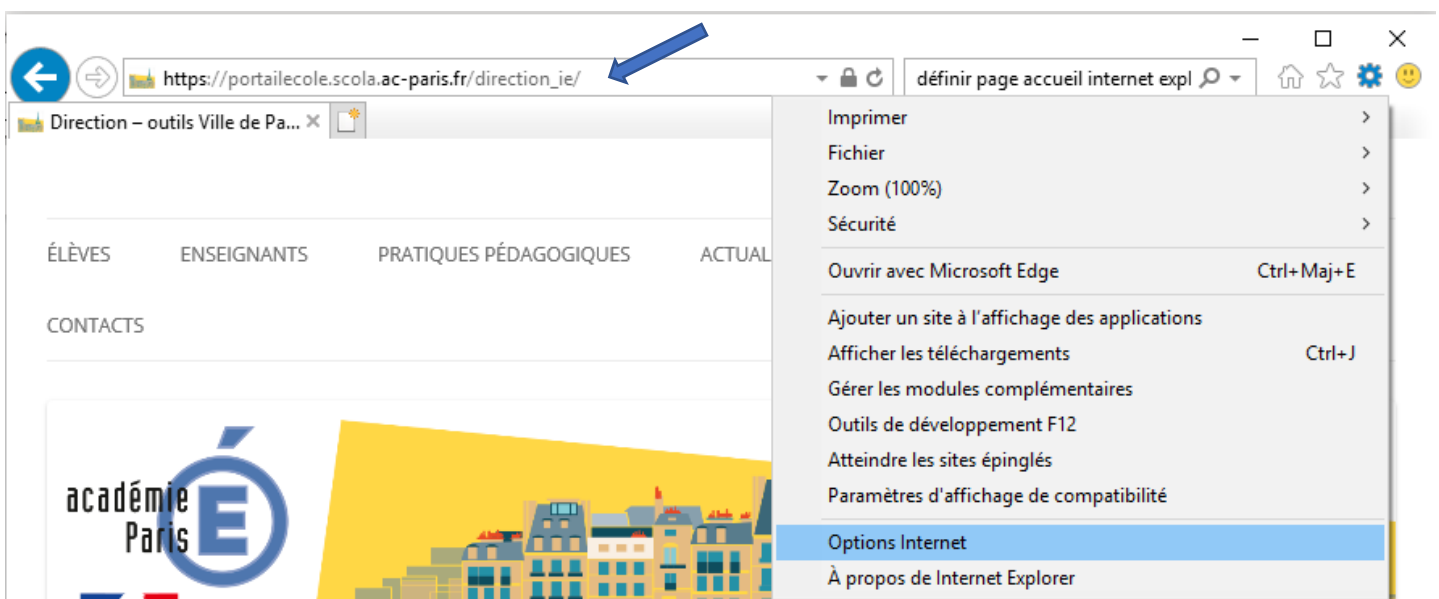
Voici la procédure pour changer votre page de démarrage dans Internet explorer.

Prenons l'exemple de la page d'accueil « Internet explorer » destinée aux directeurs d'écoles pour les applicatifs « Mairie » :

https://portalecole.scola.ac-paris.fr/direction_ie

Pour définir cette page comme page de démarrage, il faut :

1. Ouvrir la page web que vous souhaitez utiliser comme page d'accueil en saisissant son adresse à la main. (cf. flèche bleue)
2. Dans Internet Explorer, sélectionnez le bouton **Outils** , puis **Options Internet**.



3. Sous l'onglet **Général**, sous **Page de démarrage**, vous pouvez ajouter le site actuellement consulté en sélectionnant **Page actuelle**.
4. Sélectionnez **Appliquer**, puis **OK**. Lors de votre prochaine session de navigation ou lors de l'ouverture d'une nouvelle fenêtre (ou lorsque vous sélectionnez le bouton **Accueil**), votre page d'accueil sera automatiquement chargée.